

# MB344

MERCEDES Sprinter 311 - 315 - 317 / CDI - Euro 6d-TEMP

Dal 2021 - motore OM654 - 1950 cc. - 4 cilindri - con e senza A/C -

Senza nessuna predisposizione

From 2021 - engine OM654 - 1950 cc. - 4 cylinder - with and without A/C -

without any predisposition

Istruzioni di montaggio kit innesto elettromagnetico

Electromagnetic coupling kit installation instruction



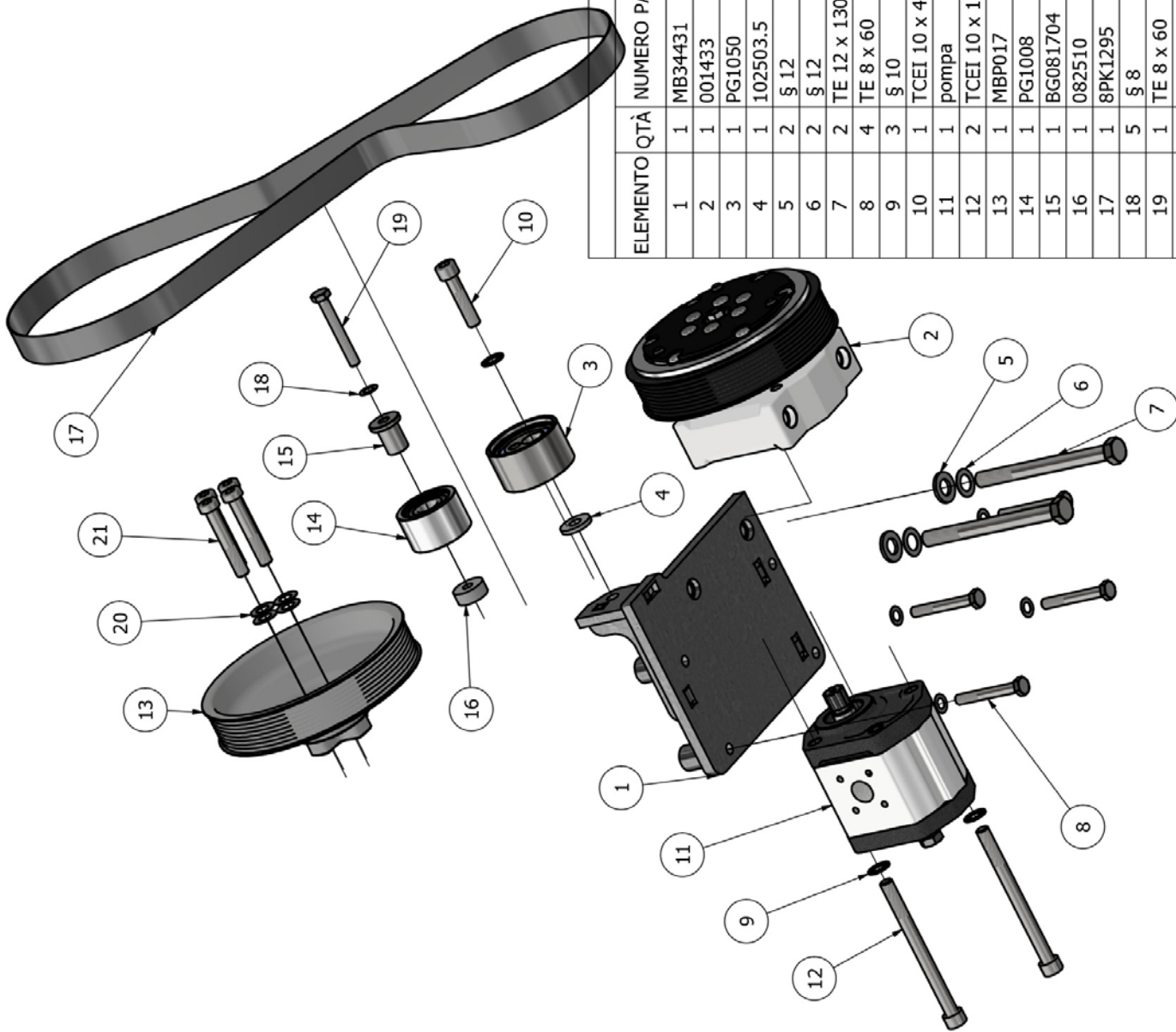
**TABELLA GENERALE DI SERRAGGIO BULLONI (Nm)**

**GENERAL TABLE OF TIGHTENING BOLTS (Nm)**

<b>Qualità Quality</b>	<b>M6</b>	<b>M7</b>	<b>M8</b>	<b>M10</b>	<b>M12</b>	<b>M14</b>	<b>M16</b>
<b>8,8</b>	10,3	17,1	25,5	50	87	138	210
<b>10,9</b>	14,7	24,5	35,3	70	122	194	299
<b>12,09</b>	17,6	28,4	42,1	85	147	235	358

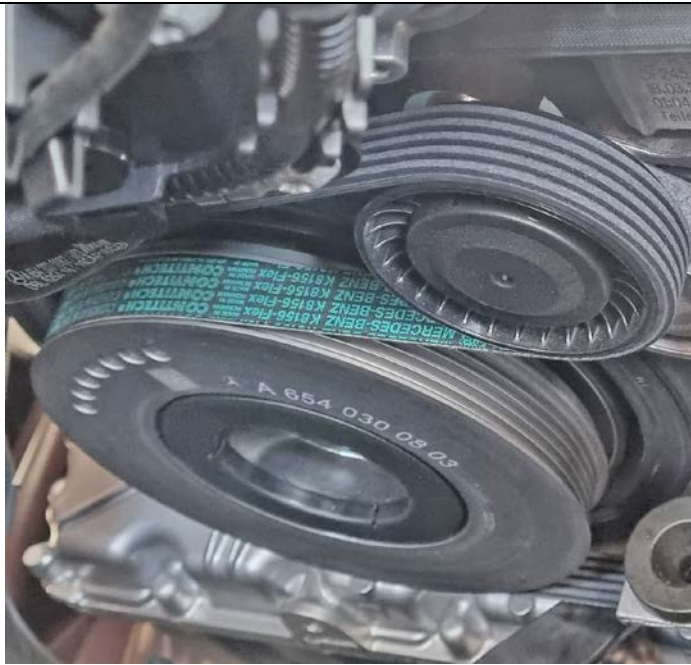
Sollevare il veicolo utilizzando un adeguato ponte sollevatore

Raise the vehicle by using a suitable lift bridge

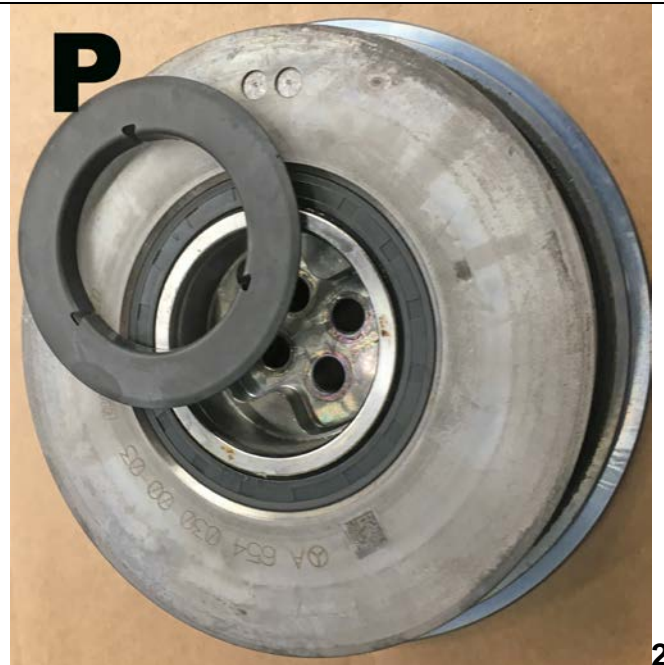


**ELENCO PARTI**

ELEMENTO	QTÀ	NUMERO PARTE	DESCRIZIONE	Description
1	1	MB34431	Staffa	Bracket
2	1	001433	Innesto elettromagnetico	Electromagnetic clutch
3	1	PG1050	Puleggia tendicinghia	Belt tensioner pulley
4	1	102503.5	Distanziale	Spacer
5	2	§ 12	Rondelle piane	Flat washers
6	2	§ 12	Rondelle elastiche	Spring washers
7	2	TE 12 x 130	Viti a testa esagonale	Screws head hexagonal
8	4	TE 8 x 60	Viti a testa esagonale	Screws head hexagonal
9	3	§ 10	Rondelle zigrinate	Knurled washers
10	1	TCEI 10 x 45	Vite con esagono incassato	Screw with hexagon socket
11	1	pompa	Pompa flangiata calettata	Hardened flanged pump
12	2	TCEI 10 x 120	Viti con esagono incassato	Screws with hexagon socket
13	1	MBP017	Puleggia motore	Motor pulley
14	1	PG1008	Tendicinghia	Return pulley
15	1	BG081704	Boccola	Bushing
16	1	082510	Distanziale	Spacer
17	1	8PK1295	Cinghia	Belt
18	5	§ 8	Rondelle elastiche	Spring washers
19	1	TE 8 x 60	Viti a testa esagonale	Screw head hexagonal
20	4	§ 10	Rondelle elastiche	Spring washers
21	4	TCEI 10 x 1 x 80	Viti con esagono incassato	Screw with hexagon socket



1



2

- Allentare la cinghia , smontare la puleggia del motore
- Eliminare le viti di fissaggio della puleggia e la protezione in plastica **P**
- *Loosen the belt, remove the engine pulley*
- *Eliminate the pulley fixing screws and the plastic protection **P***

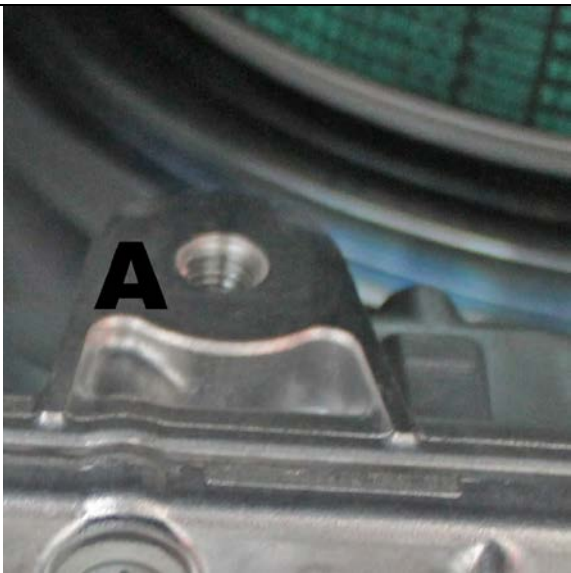


3

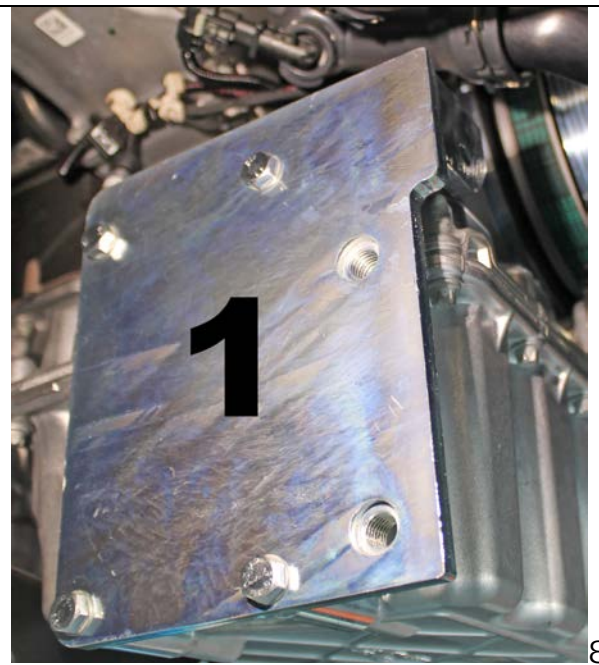
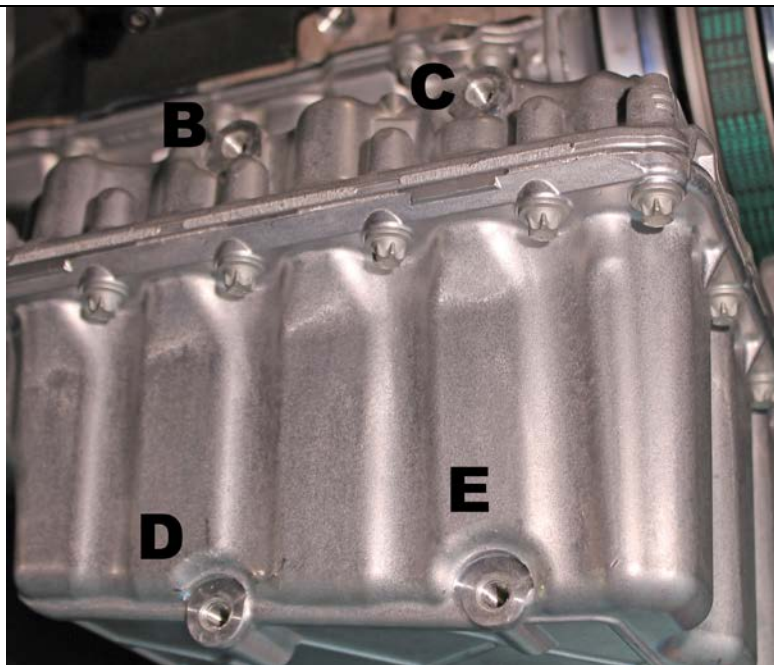


4

- Sovrapporre la puleggia fornita , inserirle così accoppiate e fissarle utilizzando le viti fornite .
- Reinstallare la cinghia del motore
- *Overlap the pulley supplied insert them so paired , secure them using the screws provided .*
- *Reinstall the engine belt*



- Fissare la puleggia di rinvio nel foro filettato **A** esistente nel basamento del motore
- *Fix the return pulley in the threaded hole **A** existing in the crankcase*



- Utilizzando le viti fornite fissare la staffa **1** nei fori filettati **B C D E**
- Using the supplied screws fix the bracket **1** in the threaded holes **B C D E**



10

- Al banco assemblare la pompa con la frizione elettromagnetica
- Fissare il gruppo nella staffa 1
- Montare la puleggia tendcinghia
- *On the bench, assemble the pump with the electromagnetic clutch*
- *Fix this assembly to bracket 1*
- *Fit the tensioner pulley*



10

- Montare la cinghia
- *Fit the belt*

Controllare che non ci siano interferenze fra tubi e manicotti con pulegge e cinghie

Check that there is no interference between pipes and sleeves with pulleys and belts