

# **IS341**

## **ISUZU M21 1.9 E6**

**Dal 2021 - motore RZ4EE6R - 1898 cc - 4 cilindri - E6 - senza A/C**

**From 2021 - engine RZ4EE6R - 1898 cc - 4 cylinders - E6 - without A/C**

### **Istruzioni di montaggio kit innesto elettromagnetico**

### **Electromagnetic clutch kit installation instructions**



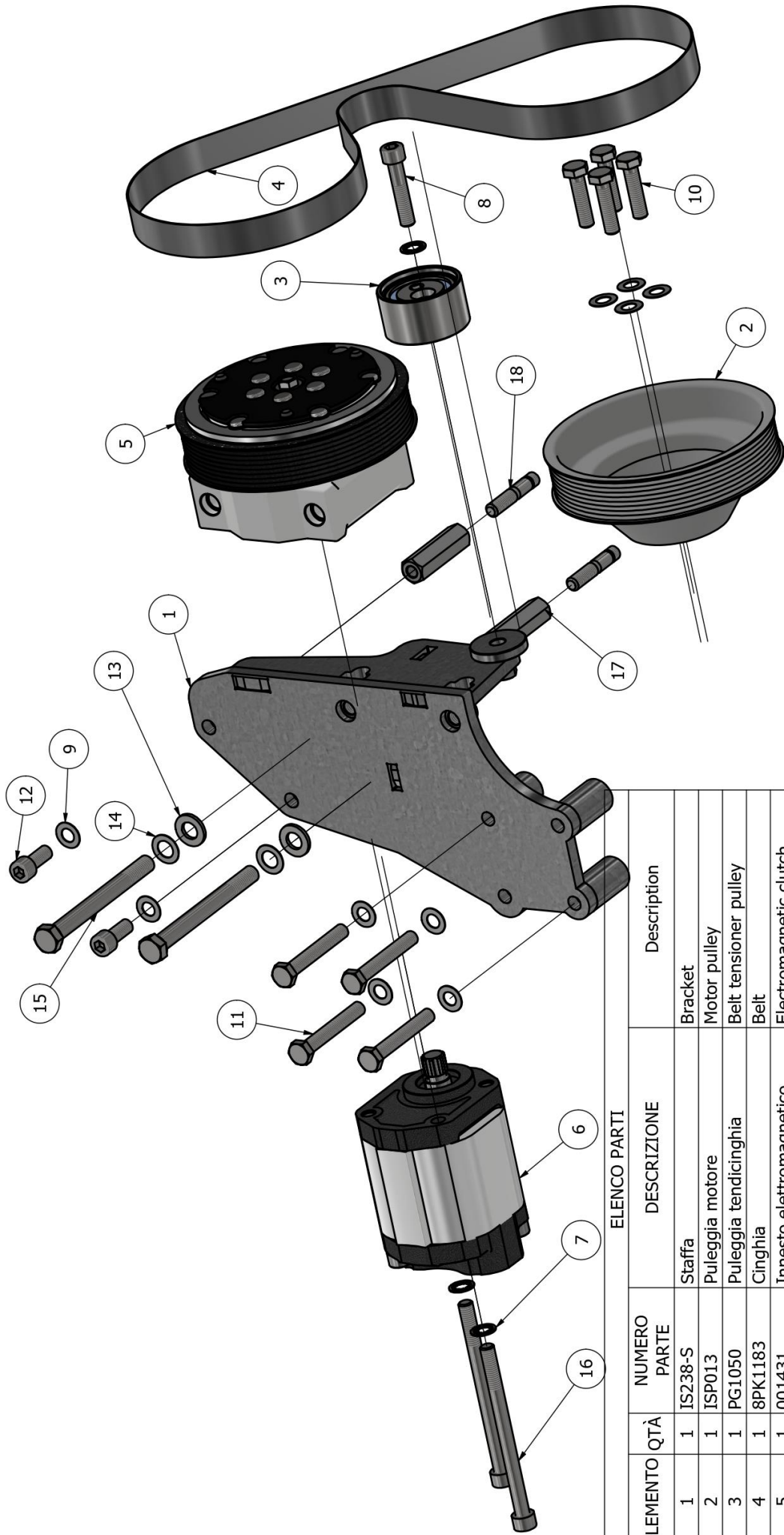
**TABELLA GENERALE DI SERRAGGIO BULLONI (Nm)**

**GENERAL TABLE OF TIGHTENING BOLTS (Nm)**

<b>Qualità Quality</b>	<b>M6</b>	<b>M7</b>	<b>M8</b>	<b>M10</b>	<b>M12</b>	<b>M14</b>	<b>M16</b>
<b>8,8</b>	10,3	17,1	25,5	50	87	138	210
<b>10,9</b>	14,7	24,5	35,3	70	122	194	299
<b>12,09</b>	17,6	28,4	42,1	85	147	235	358

**Utilizzare un adeguato ponte sollevatore per sollevare il veicolo**

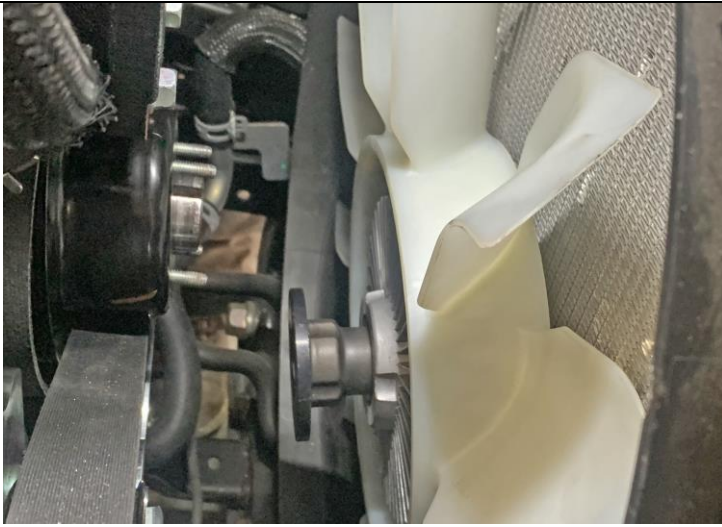
**Use an appropriate lifting bridge to lift the vehicle**



ELENCO PARTI

ELEMENTO	QTA	NUMERO PARTE	DESCRIZIONE	Description
1	1	IS238-S	Staffa	Bracket
2	1	ISP013	Puleggia motore	Motor pulley
3	1	PG1050	Puleggia tendicinghia	Belt tensioner pulley
4	1	8PK1183	Cinghia	Belt
5	1	001431	Innesto elettromagnetico	Electromagnetic clutch
6	1	Pompa	Pompa con raccordi posteriori	Pump with rear fittings
7	3	§ 10	Rondelle zigrinate	Knurled washers
8	1	TCEI 10 x 50	Vite con esagono incassato	Screw with hexagon socket
9	10	§ 10	Rondelle elastiche	Spring washers
10	4	TE 10 x 40	Viti a testa esagonale	Screws head hexagonal
11	4	TE 10 x 70	Viti a testa esagonale	Screws head hexagonal
12	2	TCEI 10 x 25	Viti con esagono incassato	Screws with hexagon socket
13	2	§ 12	Rondelle piane	Flat washers
14	2	§ 12	Rondelle elastiche	Spring washers
15	2	TE 12 x 125	Viti a testa esagonale	Screws head hexagonal
16	2	TCEI 10 x 130	Viti con esagono incassato	Screws with hexagon socket
17	2	IS34106	Distanziale	Spacer
18	2	M10 x 45	Prigionieri	Prisoner

- Smontare il tubo dell'intercooler
- Smontare la protezione laterale destra del motore
- *Disassemble the intercooler tube*
- *Disassemble the right side protection of the engine*



Per facilitare le operazioni di installazione

- Allentare la cinghia dei servizi del motore
- Smontare la ventola e appoggiarla al radiatore

To facilitate assembly operations

- Loosen the engine service belt
- Disassemble the radiator fan and place it on the radiator



2

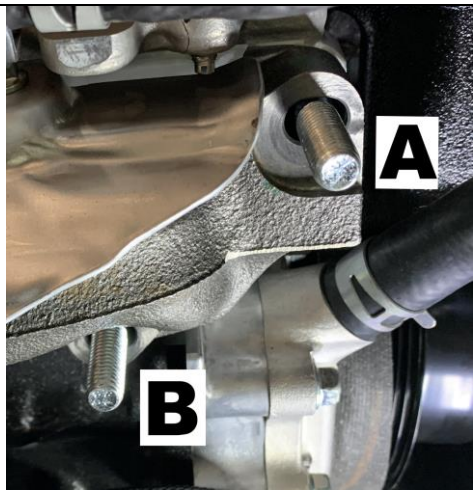


3



4

- Smontare le viti di fissaggio della puleggia del motore, conservare lo spessore
- Sovrapporre la puleggia fornita
- Inserire lo spessore
- Fissare le pulegge utilizzando i bulloni forniti
- *Remove the fixing screws of the pulleys, keep the thickness of the engine pulley*
- *Overlap the supplied pulley*
- *Insert the stored thickness*
- *Fix the pulleys using the supplied bolts*

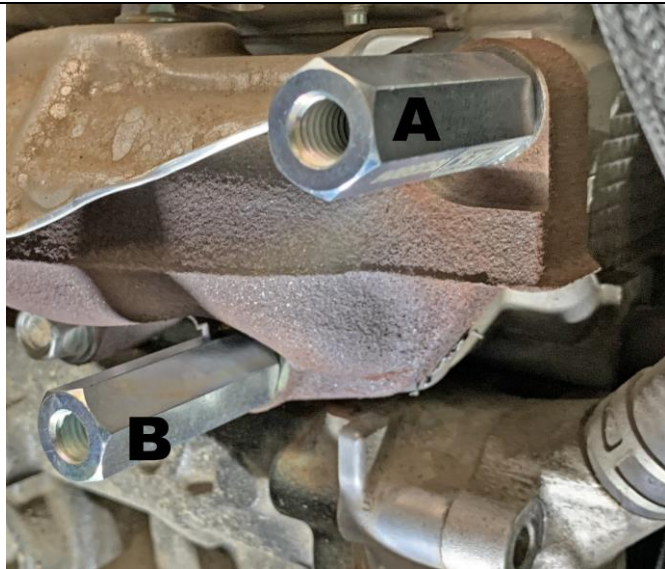


5

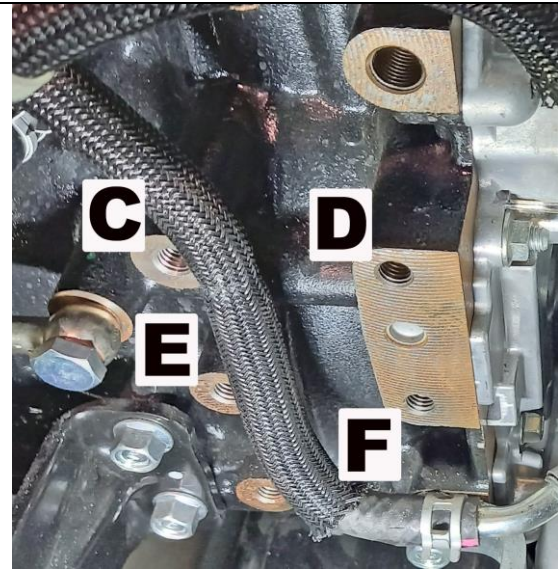


6

- Eliminare i dadi , gli spessori e i prigionieri di fissaggio , **A e B** , del collettore di scarico
- *Remove the nuts, shims and fixing studs, **A and B**, of the exhaust manifold*



7



8

- Al loro posto montare i prigionieri 10x50 e i dadi M10x60 forniti
- *In their place mount the 10x50 studs and the M10x60 nuts supplied*

- Vista degli ulteriori fori filettati da utilizzare per il fissaggio della staffa **1**
- *View of additional threaded holes to be use for fixing bracket **1***



9

- Appoggiare la staffa **1** nei fori filettati
- Inserire tutte le viti nei fori **A B C D E F** , senza stringerle
- Poi stringere tutte le viti
- *Place the bracket **1** in the threaded holes*
- *Insert all the screws into the holes **A B C D E F** , without tightening them*
- *Then tighten all screws*



10

- Montare la frizione elettromagnetica con la pompa
- *Fit the electromagnetic clutch with the pump*



11



12



13

- Inserire la cinghia
- Montare la puleggia tendcinghia
- Regolare la tensione della cinghia
- *Insert the belt*
- *Install the belt tensioner pulley*
- *Adjust the belt tension*



- Rimontare la ventola del radiatore
- Riposizionare la cinghia dei servizi del motore
- *Refit the radiator fan*
- *Refit the engine service belt*

**Controllare che non ci siano interferenze fra pulegge e cinghie con tubi e manicotti**

***Check that there is no interference between pulleys and belts with pipes and sleeves***