

# **IS242**

## **ISUZU M21 1.9**

**Dal 2025 – motore RZ4E Euro 6d 1898 cc – 4 cilindri – con e senza A/C**

**From 2025 – engine RZ4E Euro 6d 1898 cc – 4 cylinders – with and without A/C**

### **Istruzioni di montaggio kit innesto elettromagnetico**

### **Electromagnetic clutch kit installation instructions**



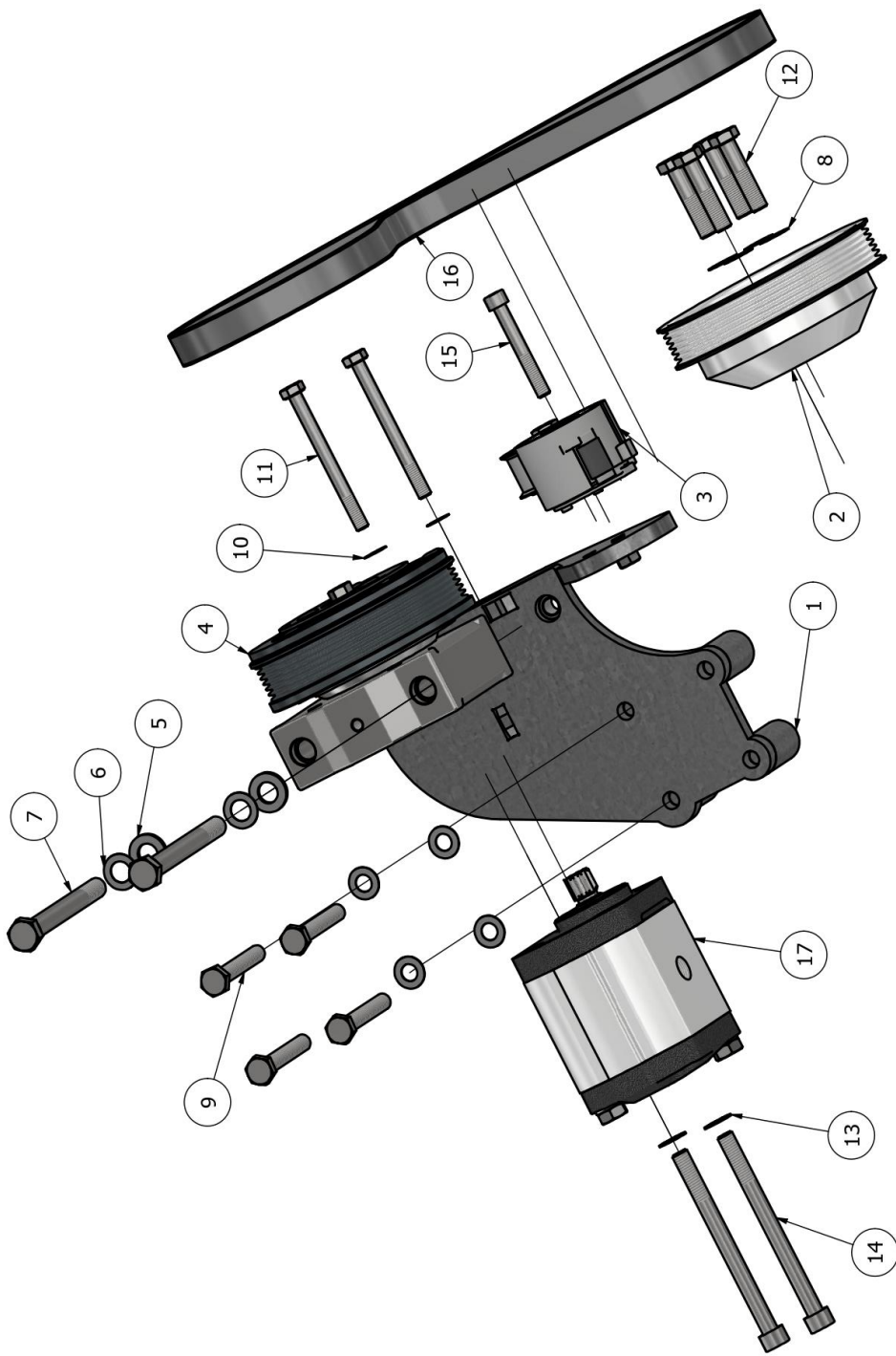
**TABELLA GENERALE DI SERRAGGIO BULLONI (Nm)**

**GENERAL TABLE OF TIGHTENING BOLTS (Nm)**

<b>Qualità Quality</b>	<b>M6</b>	<b>M7</b>	<b>M8</b>	<b>M10</b>	<b>M12</b>	<b>M14</b>	<b>M16</b>
<b>8,8</b>	10,3	17,1	25,5	50	87	138	210
<b>10,9</b>	14,7	24,5	35,3	70	122	194	299
<b>12,09</b>	17,6	28,4	42,1	85	147	235	358

**Utilizzare un adeguato ponte sollevatore per sollevare il veicolo**

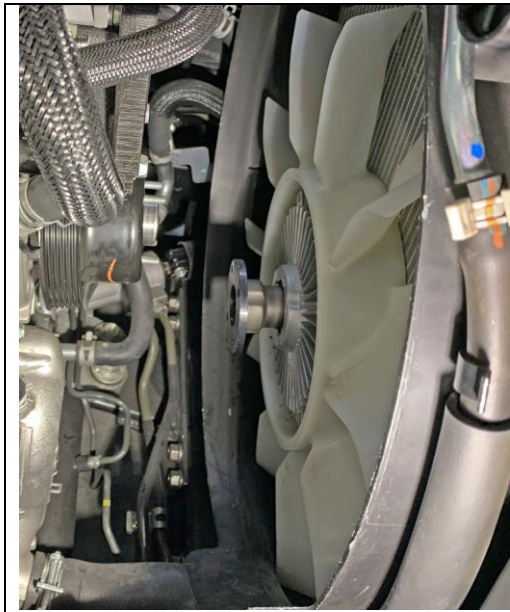
**Use an appropriate lifting bridge to lift the vehicle**



ELENCO PARTI			DESCRIZIONE	Description
1	1	IS24231	Staffa	Bracket
2	1	ISP014	Puleggia motore	Motor pulley
3	1	ABT 012	Tendicinghia automatico	Automatic belt tensioner
4	1	001331-6	Innesto elettromagnetico	Electromagnetic clutch
5	2	§ 12	Rondelle piane	Flat washers
6	2	§ 12	Rondelle elastiche	Spring washers
7	2	TE 12 x 120	Viti a testa esagonale	Screws head hexagonal
8	8	§ 10	Rondelle elastiche	Spring washers
9	4	TE 10 x 70	Viti a testa esagonale	Screws head hexagonal
10	2	§ 8	Rondelle elastiche	Spring washers
11	2	TE 8 x 90	Viti a testa esagonale	Screws head hexagonal

ELENCO PARTI				
ELEMENTO	QTÀ	NUMERO PARTE	DESCRIZIONE	Description
12	4	TE 10 x 1,25 x 40	Viti a testa esagonale	Screws head hexagonal
13	2	§ 10	Rondelle zigrinate	Knurled washers
14	2	TCEI 10 x 120	Vite con esagono incassato	Screws with hexagon socket
15	1	TCEI 8 x 60	Vite con esagono incassato	Screws with hexagon socket
16	1	6PK996	Cinghia dayco	Dayco belt
16	1	6PK995	Cinghia continental	Continental belt
17	1	Pompa	Pompa con raccordi laterali	Pump with side fittings

- Smontare il tubo dell'intercooler
- Smontare la protezione laterale destra del motore
- *Disassemble the intercooler tube*
- *Disassemble the right side protection of the engine*



1

Per facilitare le operazioni di installazione

- Allentare la cinghia dei servizi del motore
- Smontare la ventola e appoggiarla al radiatore

To facilitate assembly operations

- Loosen the engine service belt
- Disassemble the radiator fan and place it on the radiator



2

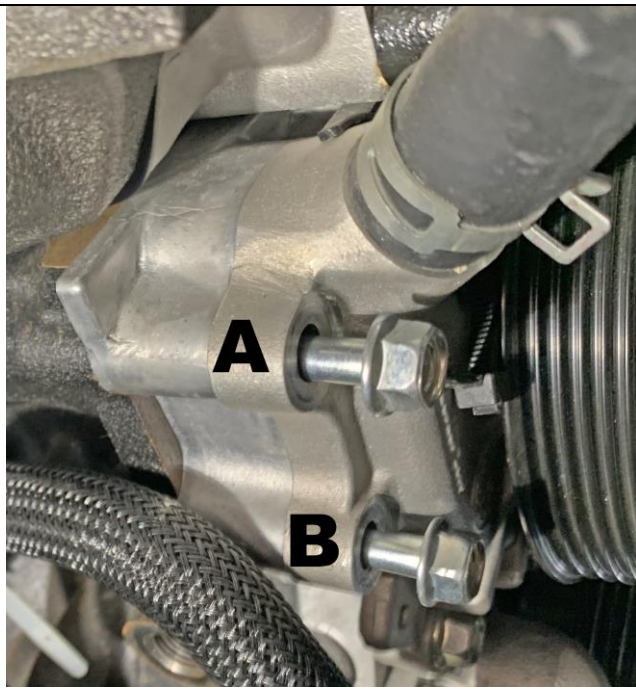


3



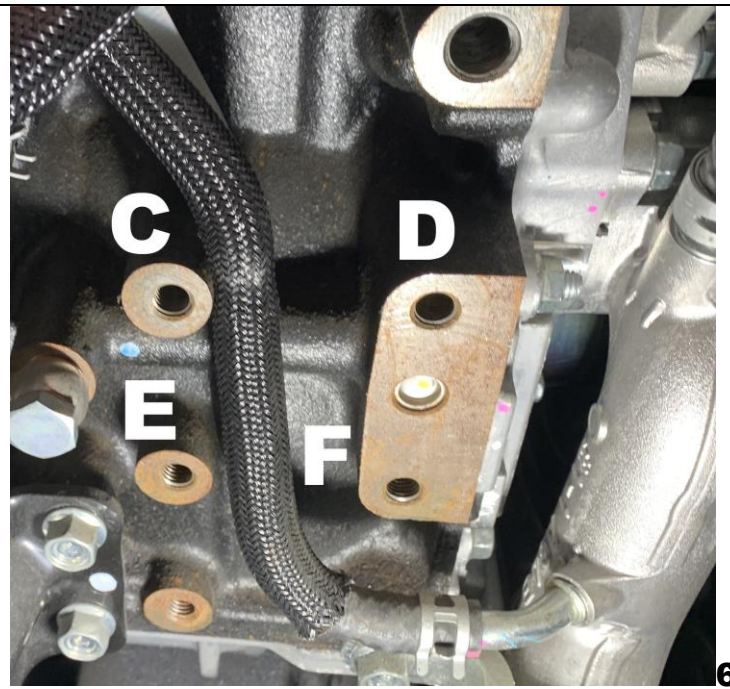
4

- Smontare le viti di fissaggio della puleggia del motore
- Conservare lo spessore forato
- Sovrapporre la puleggia fornita
- Inserire lo spessore
- Fissare le pulegge utilizzando i bulloni forniti
- Rimontare la cinghia del motore
- *Remove the fixing screws of the pulleys, keep the thickness of the engine pulley*
- *Overlap the supplied pulley*
- *Insert the stored thickness*
- *Fix the pulleys using the supplied bolts*
- *Reinstall the engine belt*



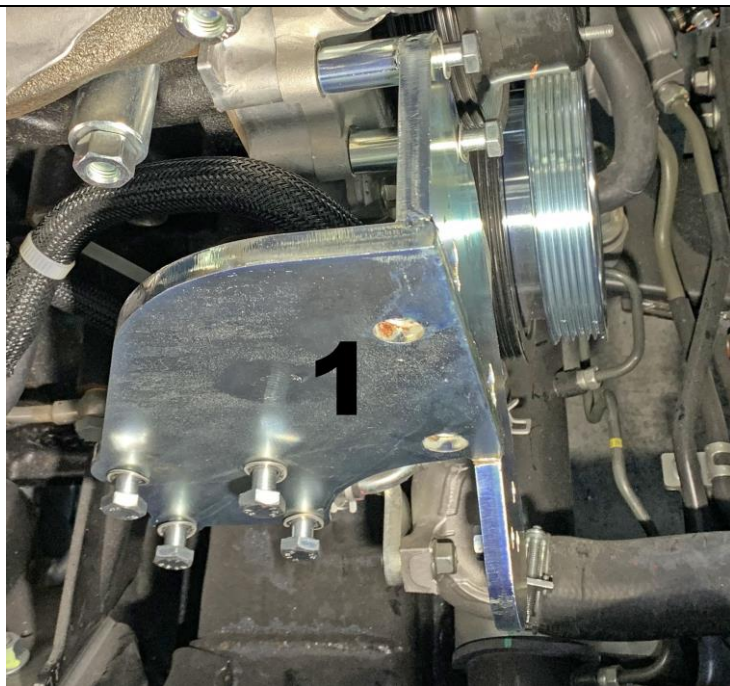
5

- Eliminare le viti **A** e **B**
- *Eliminate the **A** and **B** screws*



6

- Vista degli ulteriori fori filettati da utilizzare per il fissaggio della staffa **1**
- *View of additional threaded holes to be use for fixing bracket **1***

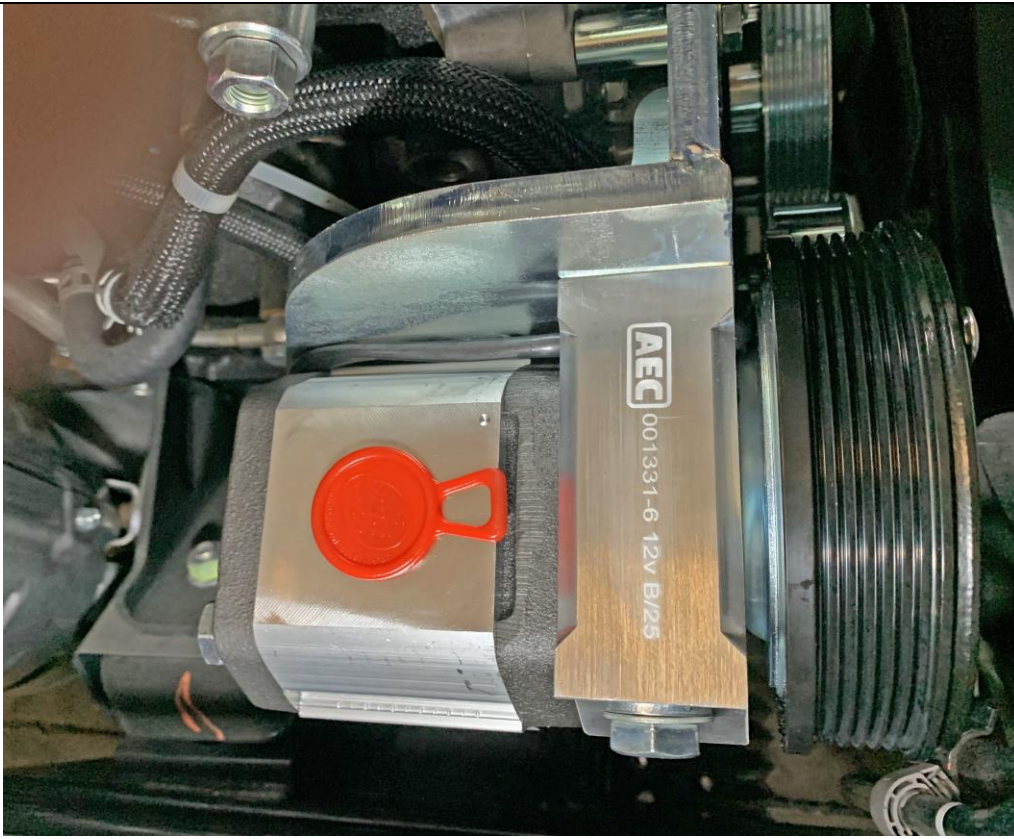


7



8

- Montare il tendicinghia automatico nella staffa **1**
- Appoggiare la staffa **1** nei fori filettati
- Inserire tutte le viti , senza stringerlenei fori **A B C D E F**
- Poi stringere tutte le viti nell'ordine : **A B C D E F**
- *Fit the automatic belt tensioner into bracket **1***
- *Place the bracket **1** in the threaded holes*
- *Insert all the screws, without tightening them, into the holes **A B C D E F***
- *Then tighten all the screws in the order: **A B C D E F***



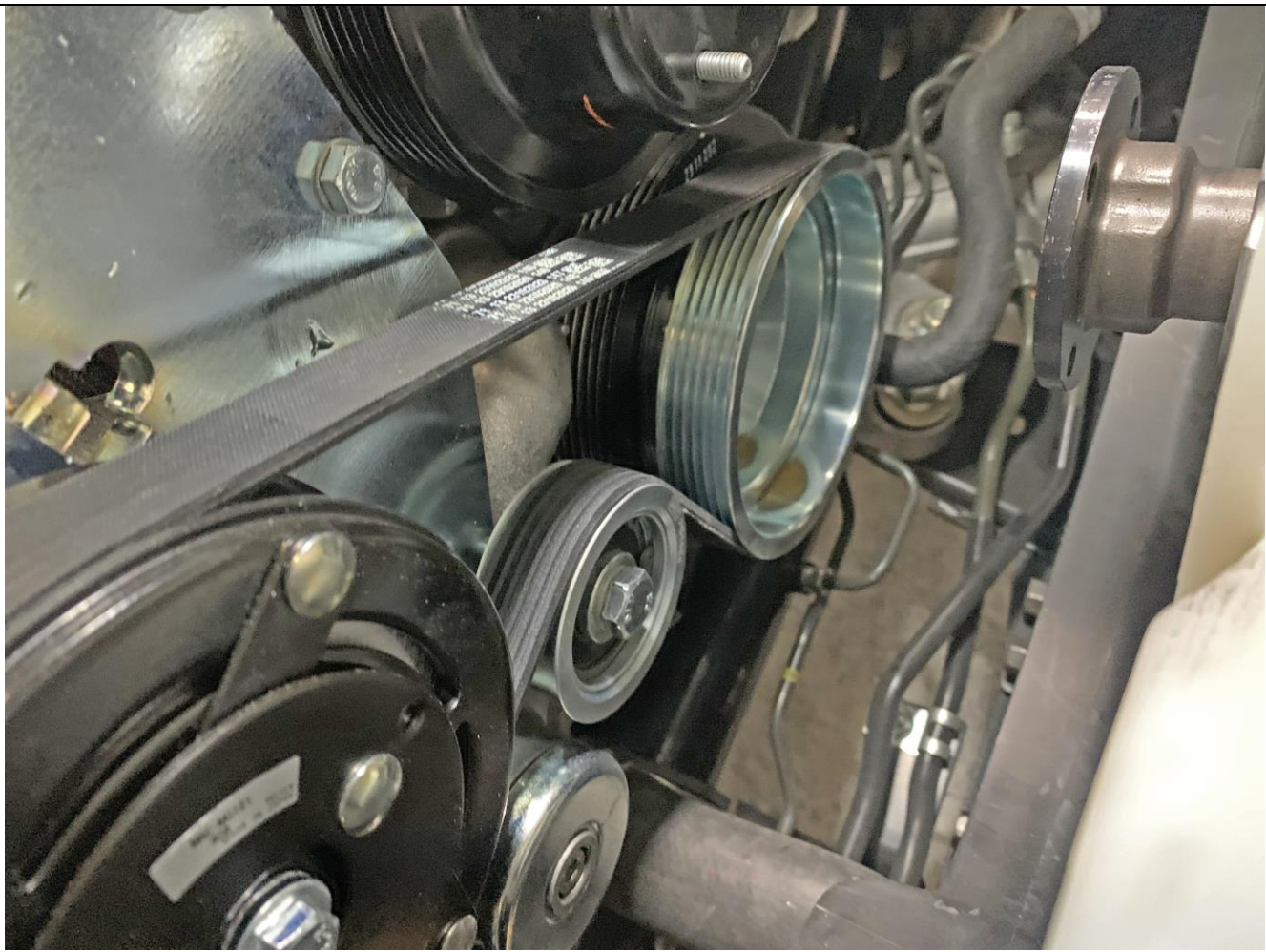
9

- *Al banco assemblare la pompa alla frizione elettromagnetica*
- *Poi installare il gruppo pompa-frizione elettromagnetica nel veicolo*
- *At the bench assemble the pump to the electromagnetic clutch*
- *Then innstall the pump-electromagnetic clutch group in the vehicle*



10

- *Montare la cinghia*
- *Fit the belt*



11

- **Rimontare la ventola del radiatore**
- ***Refit the radiator fan***

**Controllare che non ci siano interferenze fra pulegge e cinghie con tubi e manicotti**

***Check that there is no interference between pulleys and belts with pipes and sleeves***