

VW209

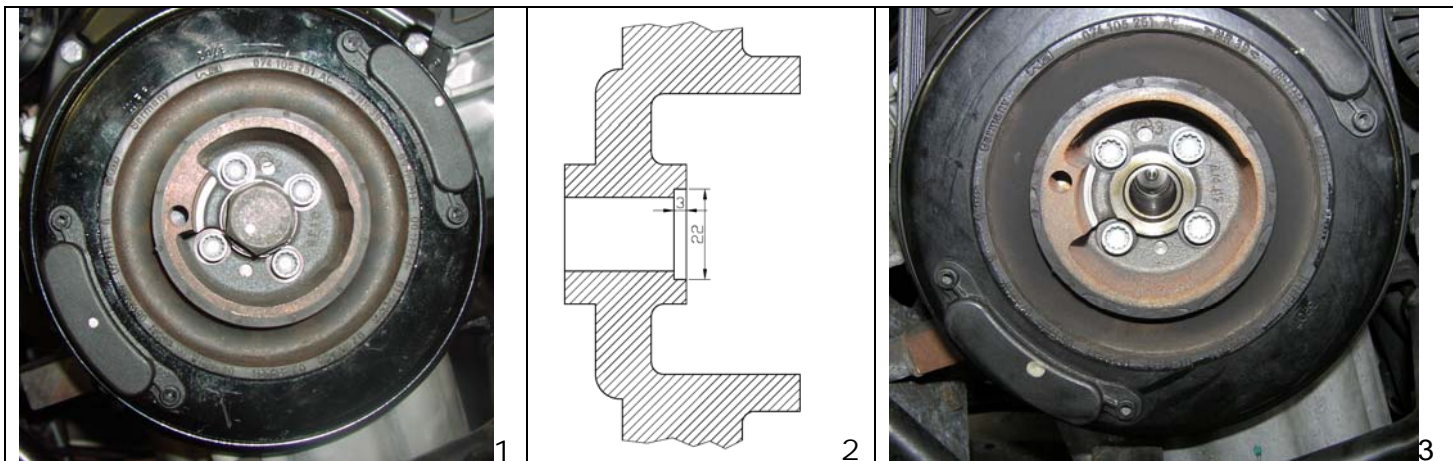
VOLKSWAGEN Crafter 2,5 TDI

Dal 2006 - motore 2461 cc - 5 cilindri - con A/C

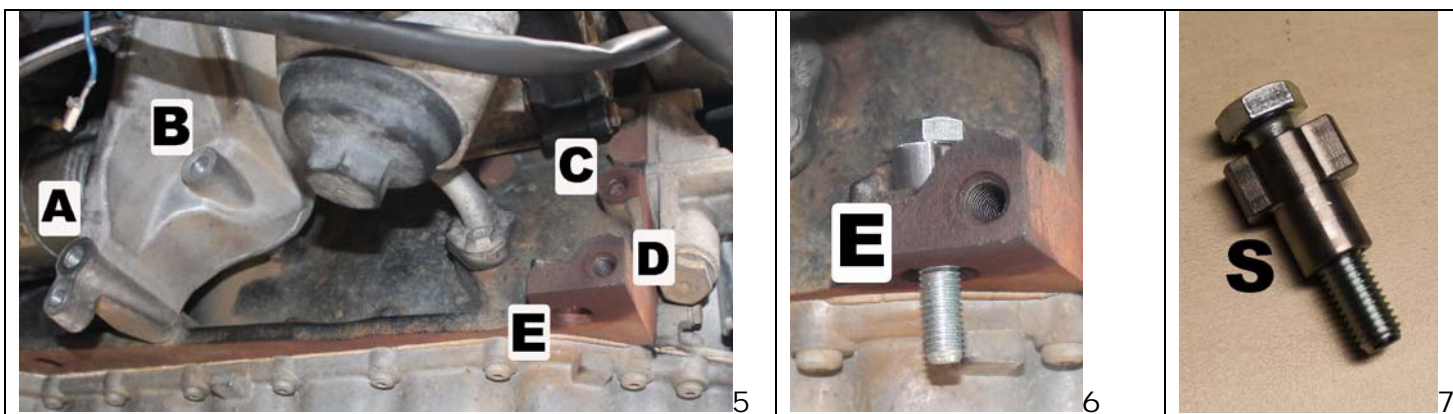
Since 2006 - engine 2461 cc - 5 cylinders - with A/C

Istruzioni di montaggio innesto elettromagnetico

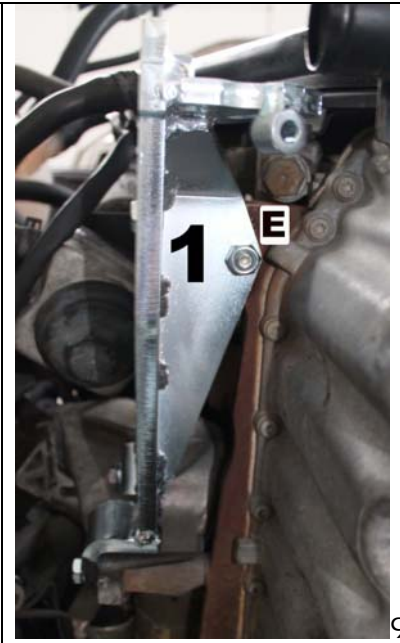
Electromagnetic clutch kit installation instructions



- Smontare fanali , paraurti anteriore e gruppo radiatori
 - Smontare la ventola radiatore
 - Smontare la puleggia motore
 - Modificare la puleggia come da disegno
 - Fissare la puleggia motore con le quattro viti originali, sovrapporre la puleggia fornita , fissare con bullone originale
-
- *Disassemble headlights, front bumper and radiator unit*
 - *Disassemble the radiator fan*
 - *Disassemble the engine pulley*
 - *Modify the engine pulley as per drawing*
 - *Fix the engine pulley with four original screws, overlay the supplied pulley , secure with the original bolt*



- Inserire il bullone TE10x50 assieme al distanziale **S** nel foro **E**
- *Into the hole **E** insert the bolt TE10x50 together the spacer **S***

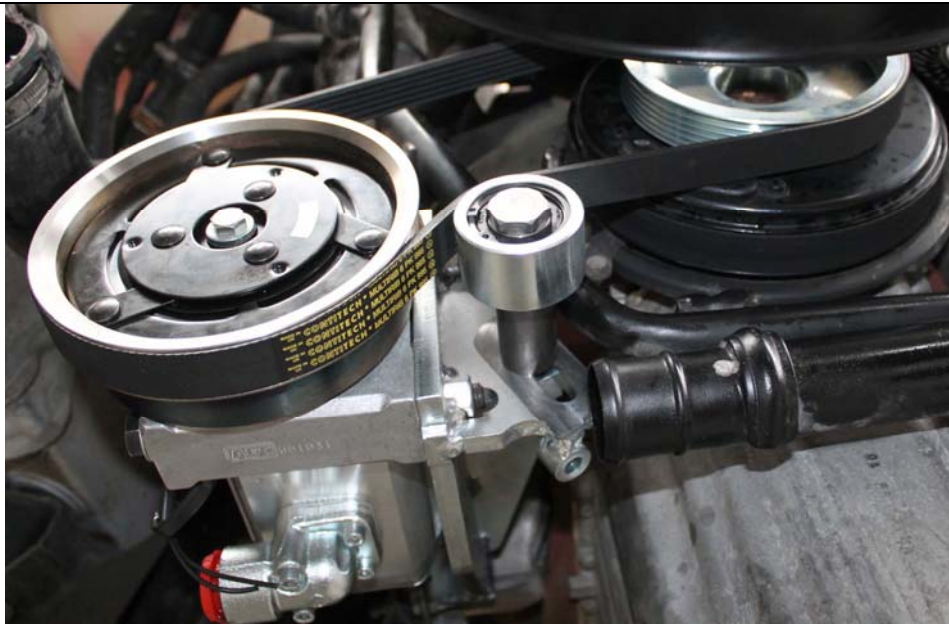


- Fissare il supporto innesto elettromagnetico **1** nei punti **A B C D E**
- *Secure the electromagnetic clutch bracket **1** to holes **A B C D E***



- Installare innesto elettromagnetico e pompa
- Montare tendicinghia
- *Install electromagnetic clutch and pump*
- *Install belt tensioner*





- Montare e regolare la tensione della cinghia
- *Install and adjust the belt tension*



- Rimontare la ventola radiatore , interporre il distanziale **DV** e fissare con bullone fornito



- *Replace the radiator fan, insert the spacer **DV** and secure with the supplied bolt*

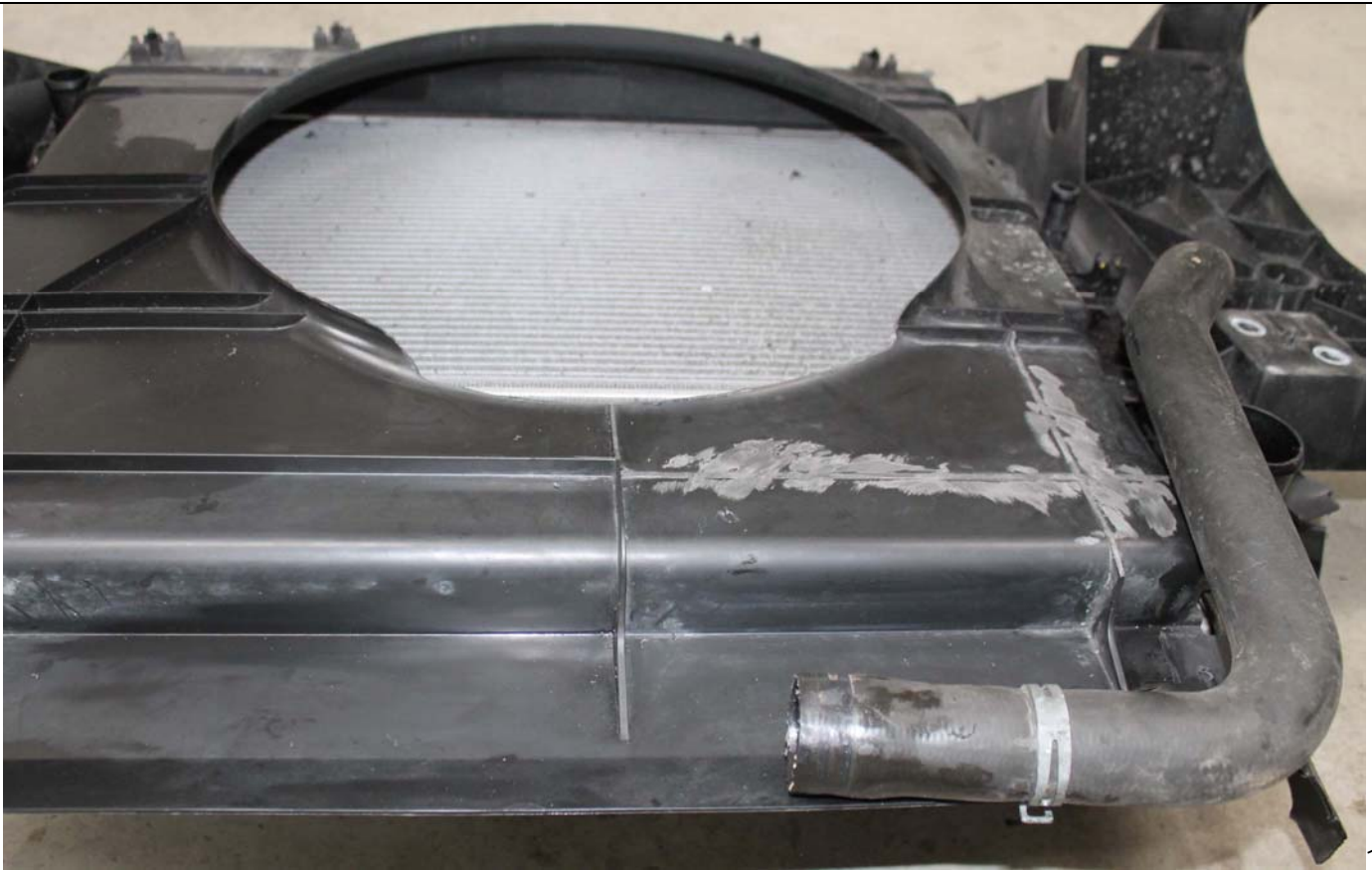


16



17

- Utilizzando il tubo e le fascette modificare il tubo liquido di raffreddamento , come da foto
- *By using the tube and hose clamps supplied, modify the coolant tube, as in the photo*



18

- Fresare le nervature del convogliatore radiatori
- Rimontare gruppo radiatori
- Rimontare paraurti anteriore
- Rimontare fanali

- Milling the ribbing of air duct of the radiators
- *Reassemble radiator unit*
- *Reassemble front bumper*
- *Reassemble headlights*

<u>TABELLA GENERALE DI SERRAGGIO BULLONI (Nm)</u>							
<u>GENERAL TABLE OF TIGHTENING BOLTS (Nm)</u>							
Qualità Quality	M6	M7	M8	M10	M12	M14	M16
8,8	10,3	17,1	25,5	50	87	138	210
10,9	14,7	24,5	35,3	70	122	194	299
12,09	17,6	28,4	42,1	85	147	235	358