

# IS235

## ISUZU M21 1.9 E6

Dal 2021 - motore RZ4EE6R - 1898 cc - 4 cilindri - E6 - con A/C

From 2021 - engine RZ4EE6R - 1898 cc - 4 cylinders - E6 - with A/C

Istruzioni di montaggio kit innesto elettromagnetico

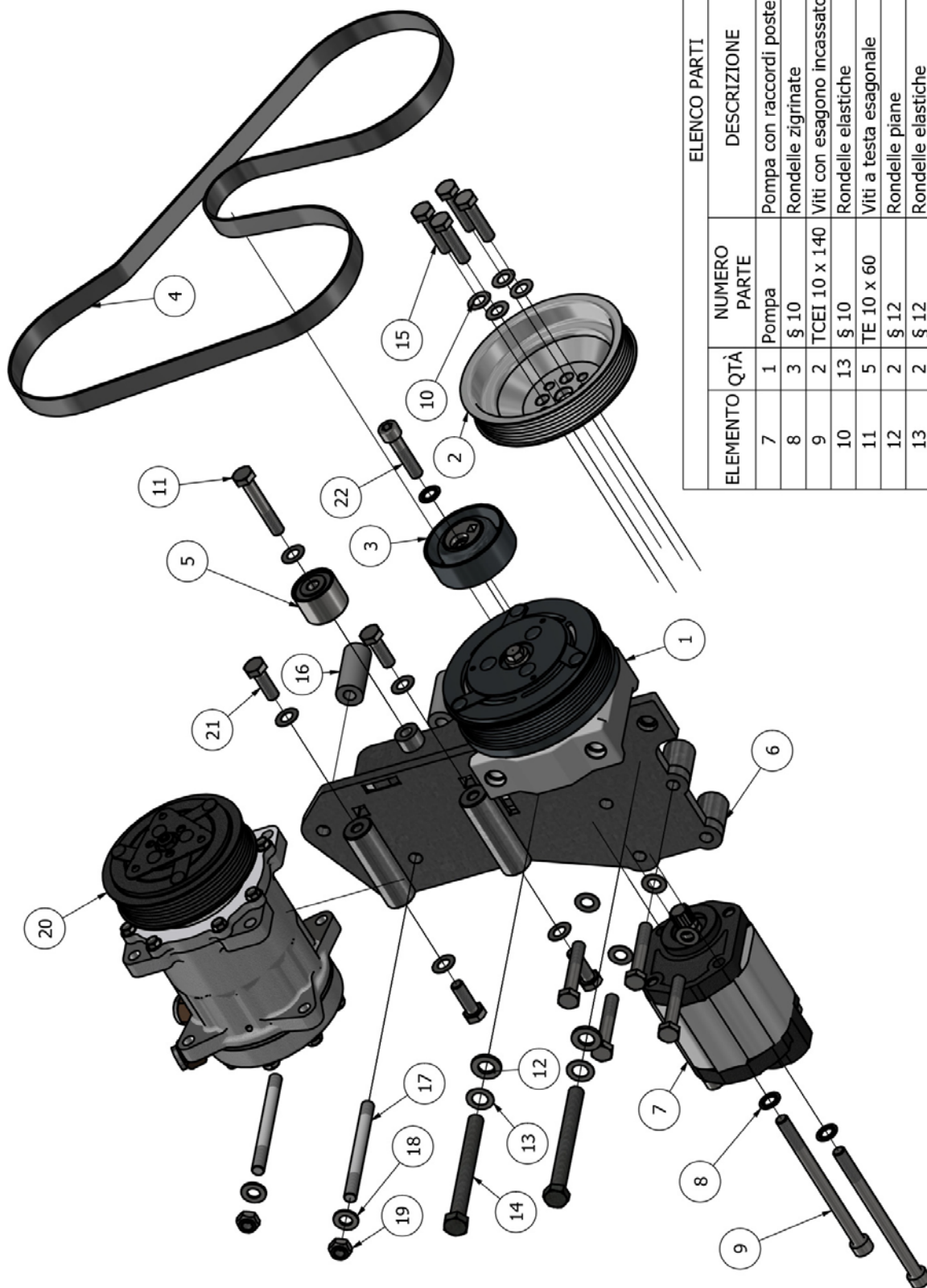
Electromagnetic clutch kit installation instructions



<b><u>TABELLA GENERALE DI SERRAGGIO BULLONI (Nm)</u></b>							
<b><u>GENERAL TABLE OF TIGHTENING BOLTS (Nm)</u></b>							
<b>Qualità</b> <b>Quality</b>	<b>M6</b>	<b>M7</b>	<b>M8</b>	<b>M10</b>	<b>M12</b>	<b>M14</b>	<b>M16</b>
<b>8,8</b>	<b>10,3</b>	<b>17,1</b>	<b>25,5</b>	<b>50</b>	<b>87</b>	<b>138</b>	<b>210</b>
<b>10,9</b>	<b>14,7</b>	<b>24,5</b>	<b>35,3</b>	<b>70</b>	<b>122</b>	<b>194</b>	<b>299</b>
<b>12,09</b>	<b>17,6</b>	<b>28,4</b>	<b>42,1</b>	<b>85</b>	<b>147</b>	<b>235</b>	<b>358</b>

Utilizzare un adeguato ponte sollevatore per sollevare il veicolo

Use an appropriate lifting bridge to lift the vehicle



ELENCO PARTI				
ELEMENTO	QTÀ	NUMERO PARTE	DESCRIZIONE	Description
7	1	Pompa	Pompa con raccordi posteriori	Pump with rear fittings
8	3	§ 10	Rondelle zigrinate	Knurled washers
9	2	TCEI 10 x 140	Viti con esagono incassato	Screws with hexagon socket
10	13	§ 10	Rondelle elastiche	Spring washers
11	5	TE 10 x 60	Viti a testa esagonale	Screws head hexagonal
12	2	§ 12	Rondelle piane	Flat washers
13	2	§ 12	Rondelle elastiche	Spring washers
14	2	TE 12 x 120	Viti a testa esagonale	Screws head hexagonal
15	4	TE 10 x 40	Viti a testa esagonale	Screw head hexagonal
16	2	102250	Distanziale	Spacer
17	2	10x95	Prigionieri	Prisoners
18	2	§ 10	Rondelle piane	Flat washers
19	2	M 10	Dado esagonale autobl.	Self-locking hex nut
20	1	Compressore	Compressore	Compressor
21	4	TE 10 x 30	Viti a testa esagonale	Screws head hexagonal
22	1	TCEI 10 x 45	Vite con esagono incassato	Screw with hexagon socket

ELENCO PARTI				
ELEMENTO	QTÀ	NUMERO PARTE	DESCRIZIONE	Description
1	1	001331-6	Innesto elettromagnetico	Electromagnetic clutch
2	1	ISP007	Puleggia motore	Motor pulley
3	1	PG1031	Puleggia tendicinghia	Belt tensioner pulley
4	1	6PK1377	Cinghia	Belt
5	1	PG1009	Puleggia di rinvio	Return pulley
6	1	IS235-S	Staffa	Bracket

- Smontare il tubo dell'intercooler

- Smontare la protezione laterale destra del motore
- Smontare il compressore dell'aria condizionata , senza staccare i tubi e appoggiarlo da una parte
- *Disassemble the intercooler tube*
- *Disassemble the right side protection of the engine*
- *Disassemble the air conditioning compressor, without disconnecting the pipes and set it aside*



- Smontare ed eliminare il supporto del compressore dell'aria condizionata , la puleggia , la cinghia e le viti di fissaggio
- Remove and discard the air conditioning compressor support, pulley, belt and fastening screws

1



2

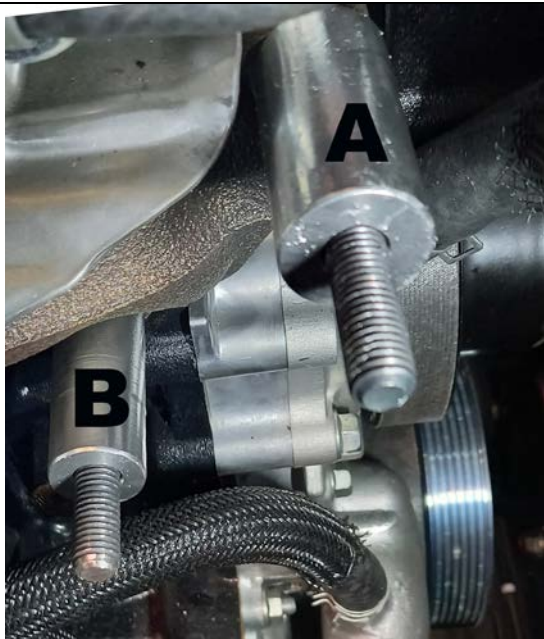


3

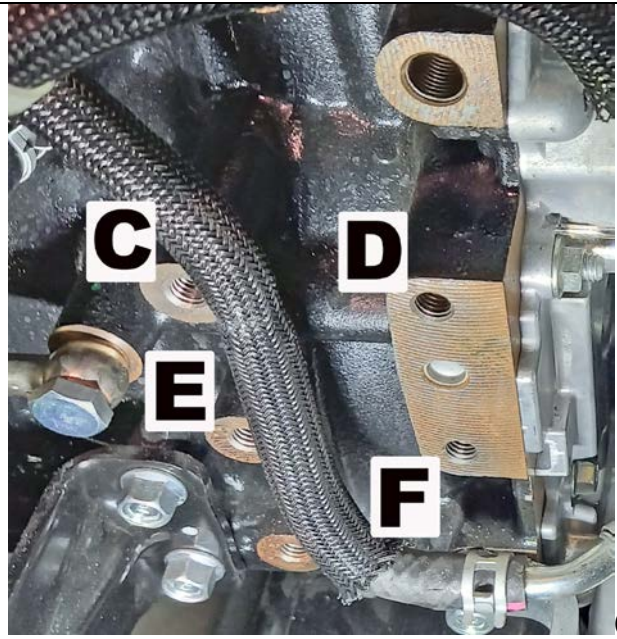


4

- Sovrapporre la puleggia fornita
- Inserire lo spessore
- Fissare le pulegge utilizzando i bulloni forniti
- *Overlap the supplied pulley*
- *Insert the stored thickness*
- *Fix the pulleys using the supplied bolts*

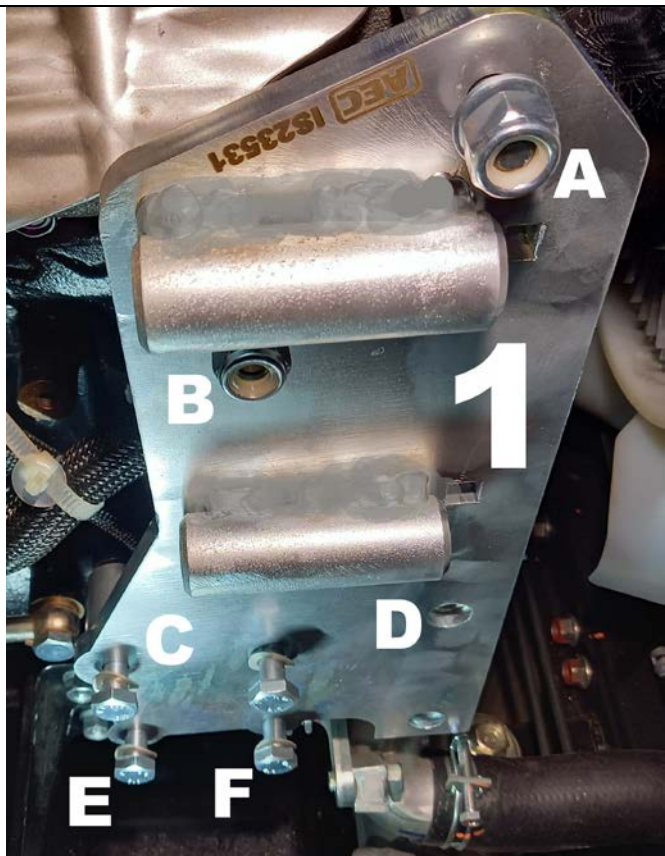


5

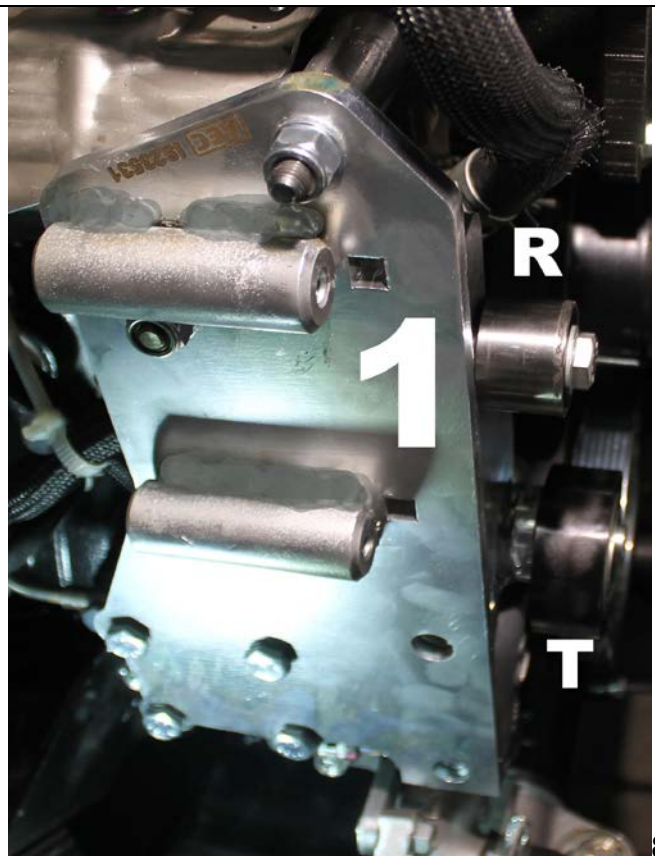


6

- Inserire i prigionieri e i distanziali forniti nei fori filettati **A** e **B**
- *Insert the supplied studs and spacers into the threaded holes **A** and **B***



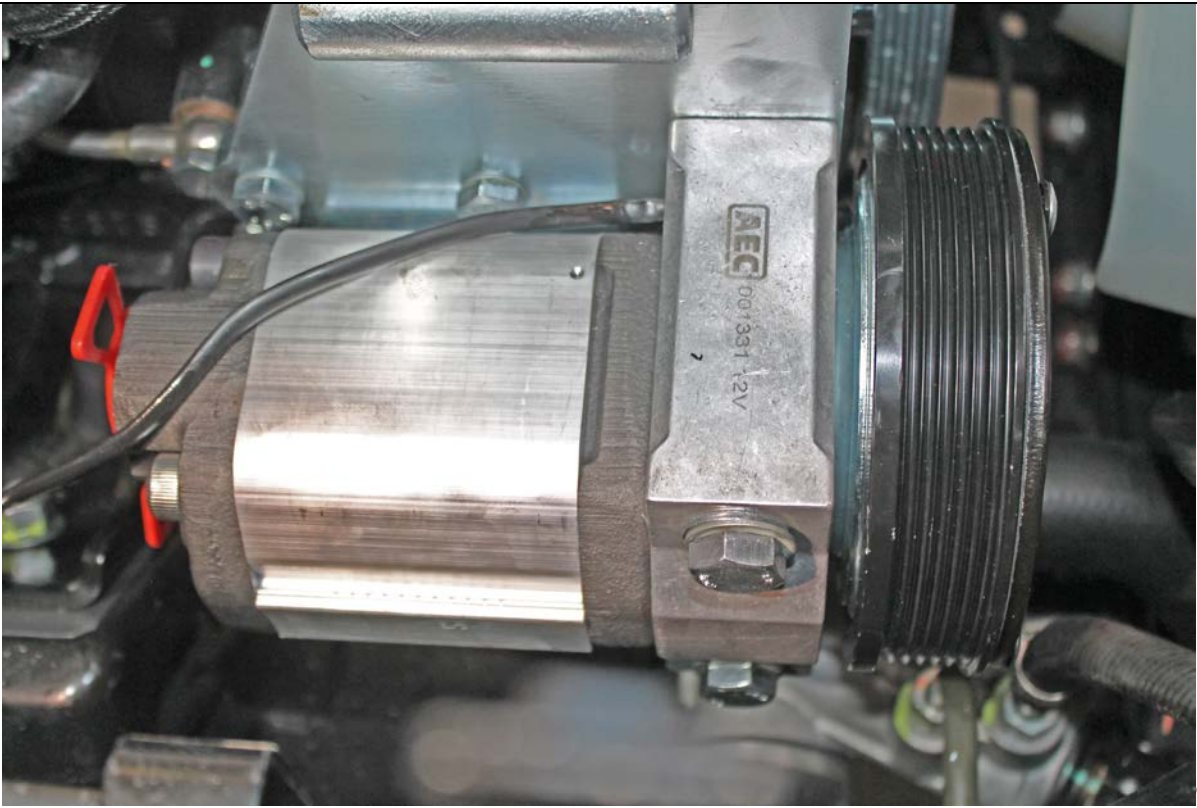
7



8

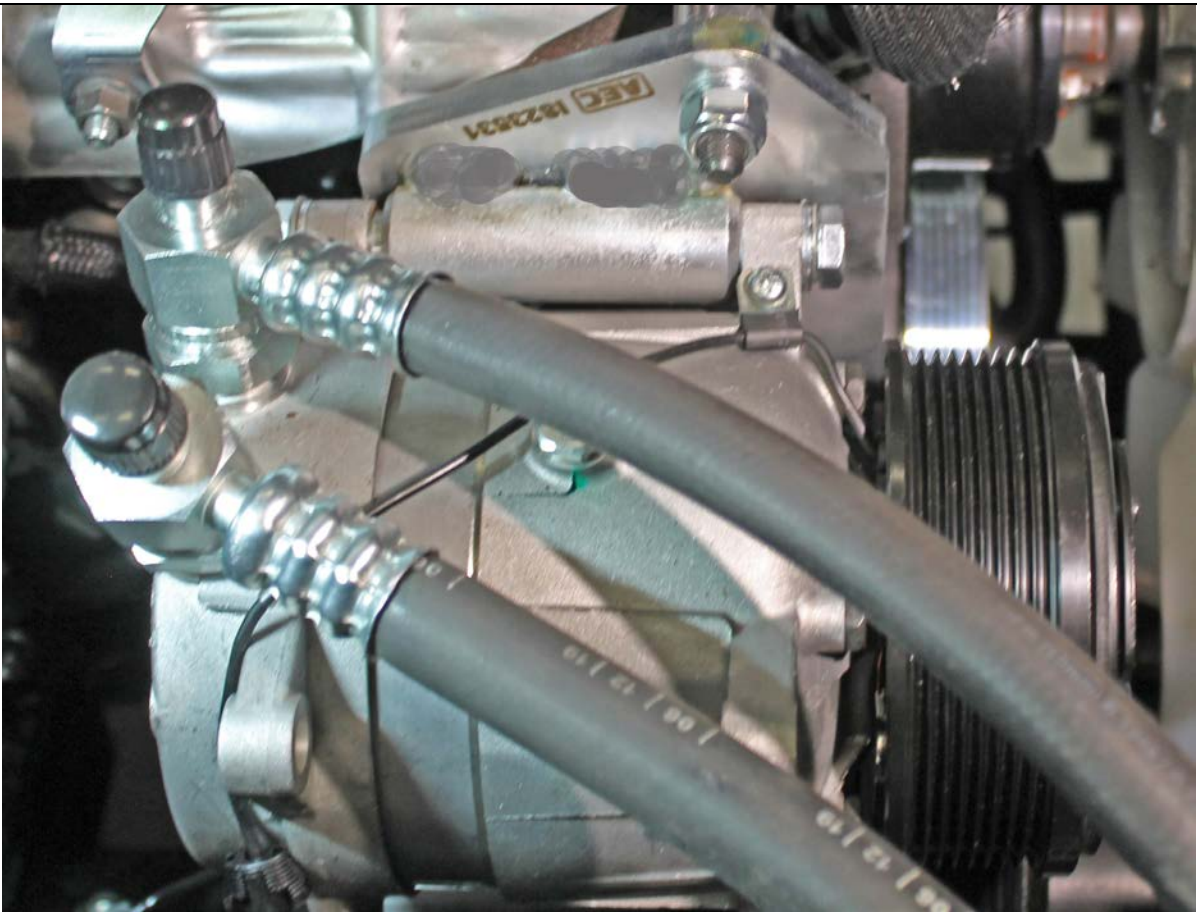
- Fissare il supporto **1** nei prigionieri **A** **B** e nei fori filettati **C** **D** **E** **F**
- Fix the support **1** in the studs **A** **B** and in the threaded holes **C** **D** **E** **F**

- Installare la puleggia tendicinghia **T** e la puleggia di rinvio **R**
- *Install the tensioner pulley **T** and the return pulley **R***



9

- Montare la frizione elettromagnetica con la pompa
- *Fit the electromagnetic clutch with the pump*

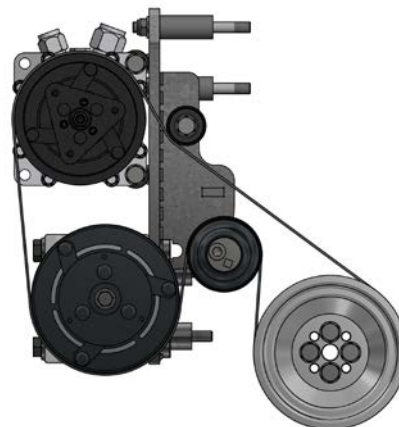


10

- Rimontare il compressore dell'aria condizionata
- *Refit the air conditioning compressor*



11



12

- Montare e regolare la tensione della cinghia
- *Fit and adjust the belt tension*

Controllare che non ci siano interferenze fra pulegge e cinghie con tubi e manicotti

*Check that there is no interference between pulleys and belts with pipes and sleeves*